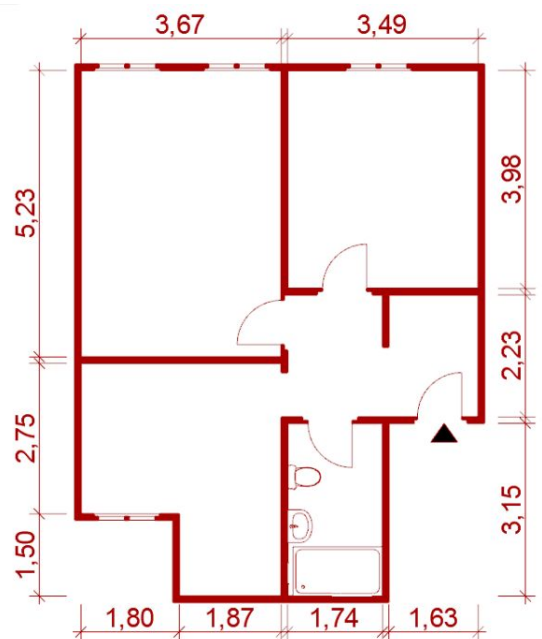


Mitten im Grünen und großzügiger Wohnküche!

<b>Objektnummer</b>	4002/3/4
<b>Straße / Hausnr.</b>	<b>Am Schäferwald 11</b>
<b>Wohngebiet</b>	Uchtspringe
<b>PLZ / Ort</b>	39576 Stendal OT Uchtspringe
<b>Lage</b>	1.OG, links
<b>Zimmer</b>	2-Raum-Wohnung
<b>Wohnfläche</b>	61,68 m <sup>2</sup>
<b>Frei ab</b>	sofort
<b>Grundmiete</b>	308,40 €
<b>BK Vorauszahlungen</b>	61,68 €
<b>HK Vorauszahlungen</b>	61,68 €
<b>Gesamtmiete</b>	431,76 €
<b>Kaution</b>	580,00 €



<b>Art des Energieausweises</b>	Energieverbrauchsausweis
<b>Energieverbrauchswert des Gebäudes</b>	80,30 kWh/(m <sup>2</sup> a)
<b>Energieverbrauch Warmwasser enthalten</b>	nein
<b>Energieträger Heizung</b>	Fernwärme ohne Warmwasseraufbereitung
<b>Baujahr des Gebäudes</b>	1990
<b>Energieeffizienzklasse</b>	C
<b>Gültig bis</b>	23.04.2029



Ihr Ansprechpartner:

Tel.

E-Mail: