

Heinrich-Zille-Str. 38
39576 Stendal

1-Raumwohnung

Objekt/Region **Stadtsee 3**

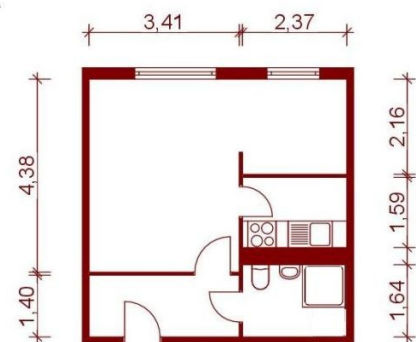
Das Wohngebiet Stendal Stadtsee ist geprägt durch seinen namensgebenden See. Dieser lädt zum Spazieren, Joggen oder zum Besuch des daran gelegenen Tiergartens ein. Im Wohngebiet gibt es mehrere Supermärkte, Schulen, Kindertagesstätten, Sportstätten und medizinische Einrichtungen. Öffentliche Nahverkehrsmittel verbinden das Gebiet mit der Altstadt und dem Bahnhof. Die Mietpreise sind im Vergleich zu anderen Stadtteilen hier günstig.

Objektnr. 2026/2/23
Baujahr 1985
Energieverbrauch 126.3 kWh

Etage/Lage EG vorne rechts
Wohnfläche **32,66 m²**
Zimmer **1**
Heizungsart Fernwärme mit
Warmwasseraufbereitung

Grundmiete 279,72 EUR
BK Vorausz. 32,66 EUR
HK Vorausz. 67,50 EUR
Gesamtmiete **379,88 EUR**
Kaution 560,00 EUR

WBS erforderlich ja
Ausstattung Aufzug, Duschbad, Internet-Zugang,
Kabelfernsehen Digital / HD,



Hinweis: Es handelt sich hierbei um ein unverbindliches Angebot. Alle Angaben ohne Gewähr.