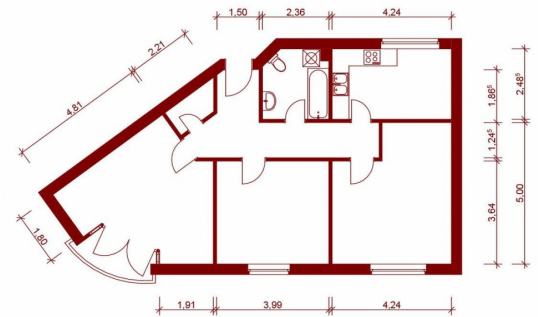


Individuelle 3 Zimmer in Südausrichtung mit Balkon.

|                           |                             |
|---------------------------|-----------------------------|
| <b>Objektnummer</b>       | 4003/3/6                    |
| <b>Straße / Hausnr.</b>   | <b>Am Schäferwald 15</b>    |
| <b>Wohngebiet</b>         | Uchtspringe                 |
| <b>PLZ / Ort</b>          | 39576 Stendal OTUchtspringe |
| <b>Lage</b>               | 2.OG, links                 |
| <b>Zimmer</b>             | 3-Raum-Wohnung              |
| <b>Wohnfläche</b>         | 81,96 m <sup>2</sup>        |
| <b>Frei ab</b>            | sofort                      |
| <b>Grundmiete</b>         | 385,21 €                    |
| <b>BK Vorauszahlungen</b> | 81,96 €                     |
| <b>HK Vorauszahlungen</b> | 81,96 €                     |
| <b>Gesamtmiete</b>        | 549,13 €                    |
| <b>Kaution</b>            | 720,00 €                    |



|  |                                       |
|--|---------------------------------------|
| <b>Art des Energieausweises</b>              | Energieverbrauchsausweis              |
| <b>Energieverbrauchswert des Gebäudes</b>    | 93,50 kWh/(m <sup>2</sup> a)          |
| <b>Energieverbrauch Warmwasser enthalten</b> | nein                                  |
| <b>Energieträger Heizung</b>                 | Fernwärme ohne Warmwasseraufbereitung |
| <b>Baujahr des Gebäudes</b>                  | 1990                                  |
| <b>Energieeffizienzklasse</b>                | C                                     |
| <b>Gültig bis</b>                            | 23.04.2029                            |

## Wohnungsbeschreibung

Wannenbad

Ihr Ansprechpartner:

Tel.

E-Mail: